

ProTec 100 – unser Bestseller.

T1 / W1 / ASI A und T3 / W2 / ASI A sowie H1 / W6 / ASI A



Wir bringen Sicherheit auf die Straße





Sichere Trennung des entgegengesetzten Verkehrs mit ProTec 100.

Mobile Schutzwände in Baustellenbereichen erhöhen deutlich die Verkehrssicherheit. Ihr Aufhaltevermögen schützt Verkehrsteilnehmer vor dem Abkommen von der Fahrbahn in den Gegenverkehr und sorgen ebenso für ein sicheres Arbeiten im Baustellenbereich.

Die mobile Schutzwand ProTec 100 ergänzt, mit einer sehr geringen Baubreite von nur 25 cm und einem Gewicht von 124 kg pro Meter, das bewährte Portfolio um ein weiteres Modell. Aufgrund bester Resonanzen auf die transportablen Schutzeinrichtungen ProTec 120 und 160 haben die Berghaus-Entwicklungsingenieure eine Schutzwand geschaffen, die auf die bekannten Vorteile der praxisbewährten ProTec-Systeme aufbaut und diese sogar noch erweitert.

Egal für welchen Einsatzbereich – mit mobilen Schutzwänden der ProTec-Familie sind Sie immer auf der sicheren Seite!

Die Vorteile der ProTec 100 im Überblick:

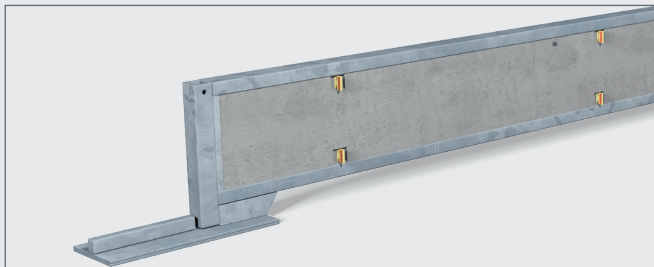
- | | |
|---|--|
| <ul style="list-style-type: none">• alle Systeme erfolgreich geprüft nach DIN EN 1317• positive Begutachtung und Freigabe durch die Bundesanstalt für Straßenwesen (BASt)• eigene Entwicklung und güteüberwachte Herstellung• Patent geschützte Systeme und Verbindungen• der sehr geringe Flächendruck der Elemente schützt Fahrbahnbeläge bei längeren Standzeiten• gummiunterlegte Ständer schützen den Fahrbahnbelag• geringes Eigengewicht ermöglicht hohes Transportladevolumen und schont Ressourcen | <ul style="list-style-type: none">• geringe Wirkungsbereichsklassen• schmale Baubreite benötigt nur geringen Platzbedarf• schnelle und einfache Montage• geschützt montierte Reflektoren• keine Gefahr von Aquaplaning und Schmutzansammlung vor den Schutzwänden• Systeme mit erfolgreich geprüften KLB-Elementen• vielfältige Verbindungs- und Sonderelemente• Reparaturolemente zur schnellen Wiederinstandsetzung nach Unfall• kraftschlüssige Verbindungen zu allen ProTec-Systemen vorhanden |
|---|--|

Die ProTec-Familie besteht aus mehreren, erfolgreich geprüften, mobilen Schutzwandsystemen – für alle Einsatzbereiche transportabler Schutzeinrichtungen gemäß den ZTV-SA. Alle mobilen Schutzwandsysteme der ProTec-Familie sind trotz unterschiedlichen Bauformen stets untereinander kombinierbar und miteinander kraftschlüssig zu verbinden. Zudem besteht die Möglichkeit, mobile Schutzwände der ProTec-Familie mit stationären Schutzeinrichtungen oder transportablen Systemen anderer Hersteller kraftschlüssig zu kombinieren.

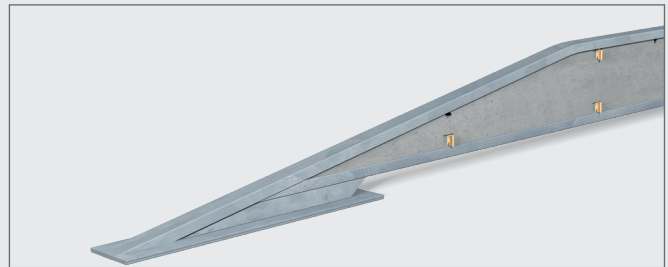
ProTec 100: Geringer Platzbedarf – schnelle Montage.

Technische Daten	
Aufhaltestufe	T1 / T3 / H1
Wirkungsbereich	W1 / W2 / W6
ASI-Wert	A
Baubreite	0,25m
Höhe	0,56m
Elementlänge	6 m
Mindestaufstelllänge	137m / 137m / 118m
Bodenverankerung	nein / nein / ja (nur Anfang/Ende)
Gewicht pro m	124 kg

Prüfbedingungen gemäß DIN EN 1317-2		
Abnahmeprüfung	TB 21 / TB 41	TB 11 / TB 42
Testfahrzeug	PKW / LKW	PKW / LKW
Gewicht	1,3t / 10t	0,9t / 10t
Anfahrwinkel	8° / 8°	20° / 15°
Geschwindigkeit	80km/h / 70km/h	100km/h / 70km/h



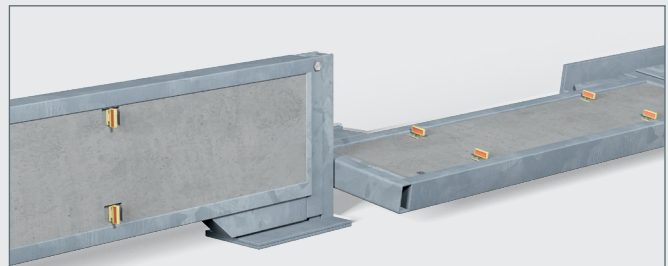
Standardelement 6 Meter



Anfangs-/Endstück

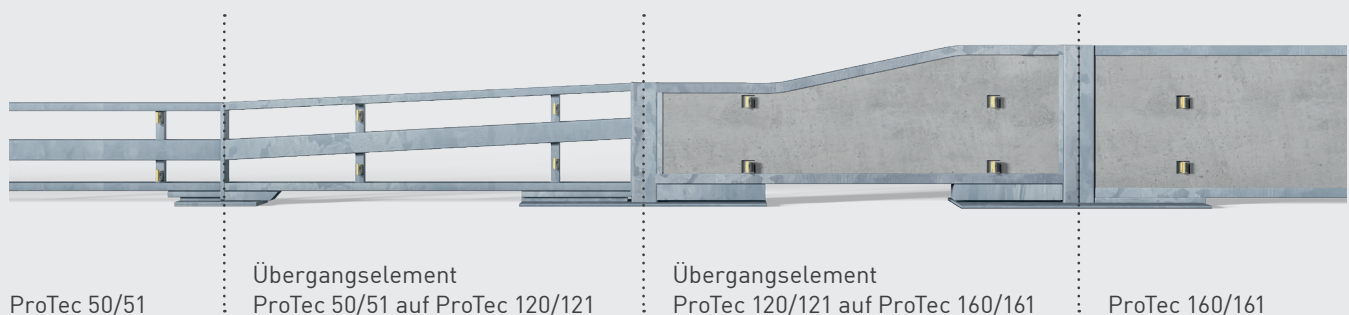


Dilatationselement



Kipplängenbegrenzer (KLB)

Kombinationsbeispiel für eine kraftschlüssige Verbindung über die ganze ProTec-Familie.



ProTec 50/51

Übergangselement
ProTec 50/51 auf ProTec 120/121

Übergangselement
ProTec 120/121 auf ProTec 160/161

ProTec 160/161



**Die ProTec 100 in Szene gesetzt:
als 360° Ansicht und als Video**





Besuchen Sie
unseren virtuellen
Showroom unter:
avs-showroom.com
oder scannen Sie den
QR Code



Peter Berghaus GmbH

Herrenhöhe 6

51515 Kürten-Herweg

T +49 2207 9677-0

F +49 2207 9677-80

mail@berghaus-verkehrstechnik.de

www.berghaus-verkehrstechnik.de



Technische Änderungen und Irrtümer
vorbehalten. Abbildungen ähnlich.
Alle Angaben sind Zirka-Angaben.